



# CTXMS501337/ CTXMS501338 BRAZO DE CONTROL SOLUCIONES PATENTADAS



SUV GM 2023-2019



Camioneta GM 1500 2023-2019



CTXMS501338

CTXMS501337

Se incluye el hardware  
para la instalación  
completa

**TTX de Mevotech CTXMS501337 y CTXMS501338 son la solución patentada y de ingeniería para una larga vida útil de servicio de los brazos de control frontales superiores en pickups y SUV de tamaño completo GM 1500.**

- El Dynamic Control Bearing™ sinterizado, engrasable y patentado ofrece desempeño superior y durabilidad mejorada en todas las condiciones (*patente de Estados Unidos 9296271*)
- La funda para el polvo patentada sella los contaminantes de la carretera (*patente de Estados Unidos 9771971*) y el perfil forjado mejorado incrementan la resistencia del conjunto
- Ingeniería superior – TTX ofrece las partes más innovadoras y durables

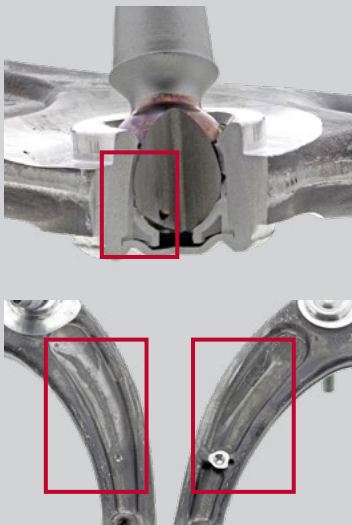


**INGENIERÍA SUPERIOR**

**CTXMS501337/CTXMS501338  
BRAZO DE CONTROL**

- TTX de Mevotech CTXMS501337 y CTXMS501338 son la solución patentada y de ingeniería para una vida útil de servicio extendida de los brazos de control frontales superiores en las plataformas pickup y SUV GM T1
- Estos brazos de control TTX están fabricados con mejoras patentadas que ayudan a mejorar la vida útil de servicio de la parte, y son una alternativa de reemplazo durable en comparación con el equipo original, especialmente para vehículos que se usan habitualmente para trabajar.
- Los accesorios LaborSaver™ en la caja (como los pernos del brazo de control al bastidor del vehículo) ayudan a reducir el tiempo de ajuste para el técnico profesional.

### Brazo de control equipado originalmente



#### JUNTA ESFÉRICA

Rodamiento de plástico no engrasable

#### CUERPO DEL BRAZO DE CONTROL

Perfil del forjado ahuecado

### Solución patentada de Mevotech



#### DYNAMIC CONTROL BEARING™ PATENTADO

Optimiza la vida de servicio al manejar la precarga. Los rodamientos sinterizados retienen el desempeño en condiciones de alto calor y alta carga



#### FUNDA PARA EL POLVO CON BLOQUEO PATENTADA

Impiden el ingreso de contaminantes de la carretera y protegen las partes internas. La funda con múltiples bordes está bloqueada a la carcasa para una mayor protección contra los elementos, mientras la junta esférica se desplaza a través de su rango de movimiento



#### CONSTRUCCIÓN REFORZADA

Los huecos están rellenos para mejorar la resistencia del conjunto y reducir el esfuerzo en los bujes y las juntas esféricas mientras el vehículo se desplaza



**LOS BRAZOS DE CONTROL TAMBIÉN TIENEN ESTAS CARACTERÍSTICAS:**

- Rodamientos sinterizados engrasables patentados
- Fundas para el polvo con bloqueo patentadas
- Recubrimiento anticorrosivo Repel-TEK™
- Construcción forjada optimizada
- Pasadores de chaveta y accesorios de sujeción EASY-SNAP™
- Bujes mejorados



Número de parte	Posición	Aplicación
CTXMS501337	Superior frontal izquierdo	Cadillac Escalade 2023-2021
		Cadillac Escalade ESV 2023-2021
		Chevrolet Silverado 1500 2023-2019
CTXMS501338	Superior frontal derecho	Chevrolet Suburban 2023-2021
		Chevrolet Tahoe 2023-2021
		GMC Sierra 1500 2023-2019
		GMC Yukon 2023-2021
		GMC Yukon XL 2023-2021

Mevotech LP. | ©2023 Prohibida la reproducción total o parcial sin autorización previa por escrito.



**CONÇU POUR LES TECHNICIENS**

Atención al cliente: 1.866.883.7075 | Teléfono de asistencia técnica: 1.844.572.1304

**MEVOTECH.COM**